

## DIE GARTENSCHAU – EINE GROSSE CHANCE

Ob Erlebnisort für Entdecker oder Ruhepol für Naturliebhaber – die Daueranlage der Gartenschau Eppingen 2021 ermöglicht Bürgern und Besuchern einen vielseitigen Aufenthaltsort in der Innenstadt. Das grüne Großprojekt birgt vor allem eine **große Chance für die Stadtentwicklung**: Hier wird nicht nur zentrale Nutzfläche aufgewertet, sondern vielmehr die nachhaltige Verbindung zwischen Mensch, Natur und Geschichte gestärkt. Erleben Sie Eppingen neu mit der Daueranlage der Gartenschau 2021!

### EPPINGEN BLÜHT AUF:

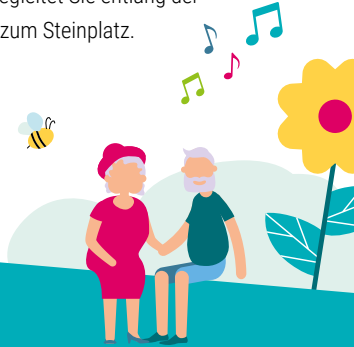
Lebens- und Wohnqualität aufwerten  
Ein zukunftsorientierter Naherholungsraum entsteht

Artgerechtes Naturerlebnis  
Entfaltungsmöglichkeiten für heimische Pflanzen- und Tierwelt bieten

Ökologische Standortqualität steigern  
Renaturierung und Artenvielfalt für mehr Nachhaltigkeit

### Mühlkanal am Kleinbrückentorplatz

Eine besondere Sehenswürdigkeit der Gartenschau entsteht am Kleinbrückentorplatz: Als Zitat des historischen Mühlkanals zeichnen vierzehn Wassertische aus Naturstein dessen Verlauf nach und interpretieren die Strömung mit wechselnden Wasserbildern neu. Das spektakuläre Brunnenband begleitet Sie entlang der östlichen Altstadtpromenade bis zum Steinplatz.



### Steinplatz

Mit Blick auf die Elsenz und den neuen Stadtweiher bietet der Steinplatz eine einmalige Aufenthaltsqualität für alle Generationen. Das breite Spektrum an vielseitigen Bewegungsmöglichkeiten und der abenteuerreiche Kinderspielplatz zeichnen die dortige Standortattraktivität. Damit ist der Steinplatz eine der vielen Attraktionen der Gartenschau Eppingen 2021.



### Stadtweiher und Altstadtpanorama in den Bahnhofswiesen

Wenn sich die großzügigen Auen und Eppingens historische Silhouette auf der Wasserfläche spiegeln, zeigt der Stadtweiher seinen atmosphärischen Charakter: das neue Stillgewässer mit der großzügigen Holzterrasse bildet das beeindruckende Herzstück des Geländes. Erleben Sie hier die Gartenschau mit allen Sinnen: werfen Sie einen Blick über das Postkartenpanorama der Altstadt, lassen Sie den Blütenduft in der Nase kitzeln und lauschen Sie dem Summen der Insekten.



### Anreise

Viele Wege führen nach Eppingen. Wählen Sie individuell Ihre Anreise zur Gartenschau 2021 – wir freuen uns auf Ihren Besuch!



### Sie haben Fragen?

Das Gartenschau-Team ist gerne für Sie da!

#### Gartenschau Eppingen 2021

Gartenschaubüro · Marktplatz 1 · 75031 Eppingen

Tel. +49 7262 920-1500 · info@gartenschau-eppingen.de

www.gartenschau-eppingen.de



## DER SOMMER DIE STADT UND DU!

7. MAI – 12. SEPTEMBER 2021

www.gartenschau-eppingen.de



WAS DIE GARTENSCHAU IN EPPINGEN BEWEGT

AUFTAKT: Agentur für Gestaltung, www.burda-media.de  
Bildquellen (falls zu berücksichtigen): Familie an Schwankel, webermedia // Sendern (falls zu berücksichtigen): Morley Broadcast Images // Familie auf Steig, Kaban // Junge auf dem Kopf, Zupica // Mädchen im Fluss, MMSStudio

# 129 Tage „Der Sommer, die Stadt und Du!“ bei der Gartenschau Eppingen 2021

Vom 7. Mai bis zum 12. September 2021 trifft sich die Region zum **blühenden Miteinander** im Herzen des Kraichgaus! Zwischen Fachwerk und Sommerflor erleben Sie hier einen naturnahen Erlebnisraum mitten in der Eppinger Innenstadt. Welche besonderen Standpunkte dabei die Daueranlage bietet, zeigen wir Ihnen schon heute:



## Historische Gärten

An der denkmalgeschützten Stadtmauer erfahren Sie die idyllische Verbindung von Natur und Geschichte: die Historischen Gärten sind Nutzgärten in ihrer ursprünglich angelegten Form. Mit einem Blick über die Gartenzäune entdecken Sie die standorttypische Flora und Fauna. Eine leicht erhöhte Terrasse vor der Stadtmauer gewährt eine eindrucksvolle Perspektive über das Bachwehle bis zur Elsenz.

## Altstadtpromenade Bachwehle

Nutzgärten, grüne Auen und die stetig direkten Zugänge zum Wasser prägen die Altstadtpromenade. Artenreiche Blütenwiesen als Insektenweiden laden zur Naturbeobachtung ein und die vielseitig nutzbare Rasenfläche verspricht zahlreiche Aufenthalts- und Erholungsmöglichkeiten. Erleben Sie hier das Element Wasser ganz neu: die Elsenz wird aus ihrem engen Korsett befreit und im urbanen Kontext renaturiert.

## Wassernase am Zusammenfluss

Üppige Artenvielfalt erwartet Sie am Zusammenfluss der Bachläufe Elsenz und Hilsbach. Die Wassernase bildet hier den atmosphärischen Übergang zu den offenen Flächen des Stadtrandes. Markante Sitzstufen bieten Gelegenheit, diesen besonderen Ort zu genießen. Im renaturierten Lauf der Hilsbach ermöglichen die eingelassenen Trittschritte eine außergewöhnliche Möglichkeit, um den Bach zu erleben. Gestalterisch anspruchsvoll wurden hier die Aspekte Nachhaltigkeit sowie Arten- und Naturschutz in die ökologische Planung integriert.



Historische Gärten

Altstadtpromenade Bachwehle

Bürgerhaus Zum Schwanen

Kleinbrückentorplatz

Steinplatz

Zusammenfluss von Elsenz und Hilsbach

Altstadtpanorama am Stadtweiher

*Das Areal der Daueranlage erstreckt sich auf ca. 10 ha Fläche und ca. 1 km Länge. Direkt an den historischen Altstadt kern Eppingens angeschlossen bleibt das Gelände in weiten Teilen auch nach der Gartenschau als Naherholungsgebiet für die Bürger Eppingens und ihre Besucher bestehen.*



## „Zum Schwanen“

Den gesellschaftlichen Mittelpunkt der Altstadtpromenade bildet das Bürgerhaus „Zum Schwanen“. Das bestehende Traditions haus wird zum Begegnungsort für alle Besucherinnen und Besucher umgestaltet. Mit einer frei bespielbaren Veranstaltungsfläche und einem Gastronomieangebot wird der angrenzende Biergarten mit Leben gefüllt. Dadurch entsteht hier ein generationenübergreifender Treffpunkt in reizvoller Atmosphäre.